

Spécialité SVT

En première

# Au programme



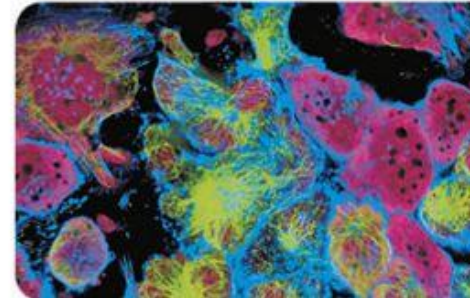
## THÈME

1

La Terre, la vie  
et l'organisation  
du vivant

Transmission, variation  
et expression du patrimoine génétique

La dynamique interne de la Terre



## THÈME

3

Corps humain  
et santé

Le fonctionnement  
du système immunitaire humain

Variation génétique et santé



## THÈME

2

Les enjeux  
contemporains  
de la planète

Écosystèmes et services environnementaux

# organisation

4h par semaine

Dont 2h d'activités pratiques

L'élève adopte une démarche scientifique, acquiert de l'autonomie, se questionne sur des problèmes d'actualités.

Des activités pratiques et numériques  
Pour préparer à des gestes techniques évalués en Terminale (épreuve pratique)

Évalué en contrôle continu  
+ épreuve en fin de première pour ceux qui arrêtent cette spécialité

# orientation

[Des pistes d'orientation: cliquez ici](#)

## Sciences de la vie et de la Terre pour faire quoi ?

Que choisir en plus de la spécialité SVT pour des :

- Licences
- Ecoles
- BUT
- BTS

**Maths Exp** **Maths Cp**

**SVT**

**Maths** **PC** **Arts** **LLCE**

**Nsi** **SES** **HLP** **Hg/Sp** **LCA**

**Si**

**PC**: Physique Chimie  
**NSi**: Numérique et sciences informatiques  
**Si**: Sciences de l'ingénieur  
**SES**: Sciences économiques et sociales  
**HLP**: Humanités, Littérature et philosophie  
**Hg/Sp**: Histoire géographie, géopolitique et sciences politiques  
**LCA**: Langues et cultures de l'antiquité  
**LLCE**: Langues et Littératures étrangères

**Enseignements facultatifs :**

- **Maths cp**: Mathématiques complémentaires (si spécialité maths non choisie en terminale)
- **Maths Exp**: Mathématiques expertes (si spécialité maths conservée en terminale)

**Document mis à jour et établi à partir des attendus des différentes filières**

REPUBLIQUE FRANÇAISE **onisep**

**TERMINALES 2020/2021**

**HORIZONS 2021**  
L'AMBIANCE DES APPRENTISSAGES DE SPÉCIALITÉ ET DE GÉNÉRALISÉES

**5** Pour retourner au début

### Domaine de la santé et du social

### Domaine du sport

### Domaine de l'alimentation et de l'environnement

### Domaine de la recherche, de l'ingénierie et du professorat en biologie et géologie

**+ Degré d'adéquation\* -**

**apug**